

# NİHÂVEND ŞARKI

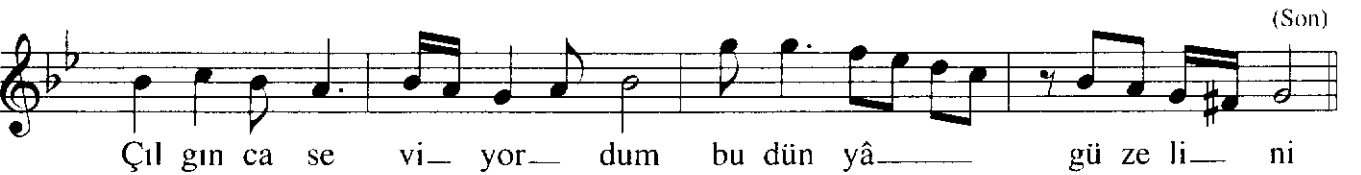
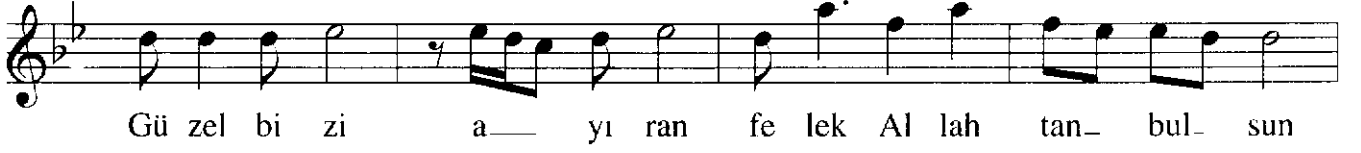
Usûlü : DÜYEK

( Hemen gidiyor musun, kal daha bir gün olsun ? )

Müzik : SÂLİH SUPHİ SONER

Söz : İSMET İMSET

( ♩ = 176 )



. / ..

# NIHÂVEND ŞARKI

( 2. Sahife )

SÂLİH SUPHİ SONER

U çu yor san da lı mız çır pı nı yor—

gü— zel— kız Yak la şıp bir le şı yor

ya nan du dak la rı— mız (SAZ— ) mız

Her ta raf ten hâ ses— siz yal nız coş muş tu— de niz

Yel ken li bir san dal da u çu yor duk i ki— miz

Her ta raf ten ha— ses— siz yal nız coş muş tu— de niz

Yel ken li bir san— dal da u çu yor duk— i ki miz

Hemen gidiyor musun, kal daha bir gün olsun ?

Güzel bizi ayıran felek Allah'ından bulsun

Okşuyordum elini, kolum sarmış belini

Çılgınca seviyordum bu dünya güzelini

Uçuyor sandalımız, çırpınıyor güzel kız

Yaklaşıp birleşiyor yanan dudaklarımız

Her taraf tenhâ sessiz, yalnız coşmuştu deniz

Yelkenli bir sandalda uçuyorduk ikimiz

(İsmet İMSET)